



PLEDD I JÄRBOMØNSTER

Raggi, 70 % ull, 30 % polyamid. Nøste ca. 100 g = 150 m
Ca. 17 m og 18 p mønsterstrikk med rundp 6 = 10 x 10 cm
Garngruppe 5 (**OBS!** Garnforbruk & fasong kan variere ved bytte av garn)
Ca. 128 x 170 cm
Fg 1: Ca 1000 g (fg 1550, mørk grå)
Fg 2: Ca 700 g (fg 1500, naturhvit)
5.5 og 6 mm, 80 cm (bruk lang rundp p.g.a stort antall m)
Katarina Segerbrand **E-POST** patterns@jarbo.se
Karen Marie Vinje

GARNOPPLYSNING Jarbo Garn AB **E-POST** info@jarbo.se
©**COPYRIGHT** Jarbo Garn AB. Kopiering og publisering av materiale og tekster er ikke tillatt uten etter avtale med Jarbo Garn AB.

FOTO Lasse Åbom — Fotografen i Gävle
FOTOMODELLER Kati Ruonakangas, Signe Andersson Ruonakangas
REKVISITA Pute: 91718

MED FORBEHOLD OM EVENTUELLE TRYKKFEIL.
SE SISTE VERSJONEN AV DENNE OPPSKRIFTEN PÅ www.jarbo.se.
OVERSETTER HAR IKKE ANSVAR FOR KONTROLL AV OPPSKRIFTEN.

TIPS & RÅD

- **For å unngå spørsmål:** Les nøye gjennom oppskriften før du begynner på arbeidet.
- **Markér med en farget penn den størrelsen du strikker/hekler, så blir det lettere å følge oppskriften.**
- **Strikk/hekle alltid en prøvelapp:** Vi anbefaler at du strikker/hekler en prøvelapp som er ca. 12 x 12 cm for å se at du holder den angitte strikke-/heklefastheten. Stemmer ikke strikke-/heklefastheten, prøv med tynnere eller tykkere pinner/heklenål.
- **Diagram:** Det blir lettere å følge med i diagrammet om du legger en linjal eller et ark langs den ruteraden du strikker/hekler.

FORKORTELSER

fg=farge, ggr=ganger, glattstr=glattstr, iflg=ifølge, m=maske, p=pinne, perlestr=perlestrikk, r=rett, vr=vrang

FORKLARINGER

Perlestrikk (perlestr):

1. **p:** *1 r, 1 vr*, gjenta *-*

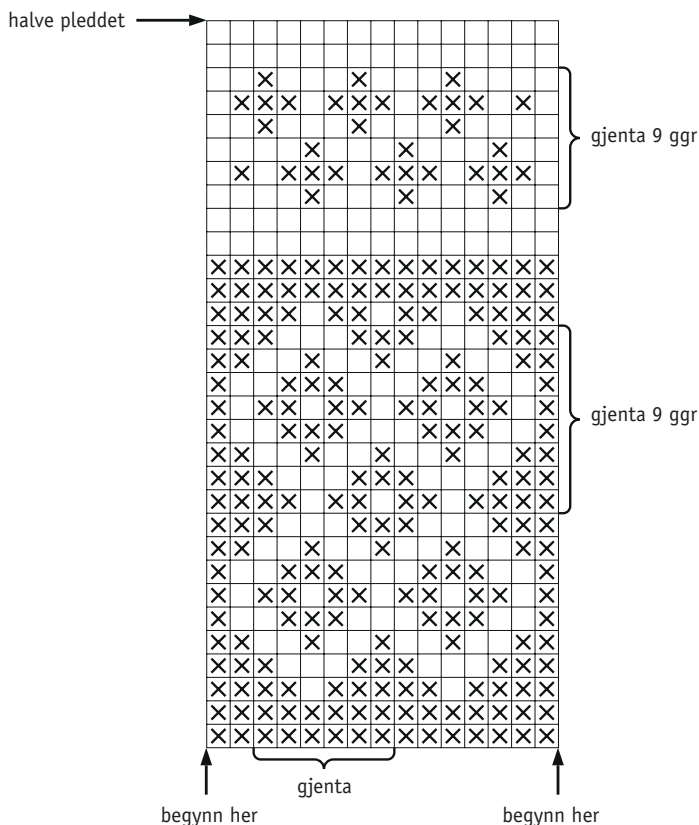
2. **p:** r over vr og vr ove r m.

Gjenta 2. p.

PLEDD

Legg opp 219 m med rundp 5,5 og fg 1 og strikk frem og tilbake på p. Strikk 8 cm perlestr (første og siste p = vrangen). Deretter bytter du til rundp 6 og strikker 12 m på hver side i perlestr med fg 1 og mønster i glattstr iflg diagrammet over de midterste 195 m. Når du har strikket iflg diagrammet opp t.o.m markeringen for halve plettedet, speilvendes diagrammet og fargene bytter plass. Når diagrammet er strikket ferdig, bytter du til p 5,5 og strikker 8 cm perlestr med fg 1 over alle m. Fell av passe løst.

DIAGRAM



TEGNFORKLARING

□ = fg 2

X = fg 1

