



Versjon 1

91080

GARNKVALITET

MÅL (A)

MÅL (B)

GARNMENGDE (A)

GARNMENGDE (B)

HEKLENÅL

DESIGN & TEKST

OVERSETTELSE

HEKLEFASTHET

FORKORTELSER

VAKKER HEKLING TIL BORD & VINDU

Järbo 8/4 (100 % Bomull "Mercerisert & Gasert". Nøste ca. 50 g = 170 m)

Bredde: Ca. 140 cm (1 lengde: Ca. 35 cm)

Bredde: Ca. 35 cm. Lengde: Ca. 100 cm

Ca. 375 g (1 lengde: Ca. 90 g)

Ca. 175 g

Nr. 2

Ulrika Andersson

Karen Marie Vinje

Ca. 32 m og 13 rader med heklenål nr. 2 = 10 x 10 cm

ggr=ganger, lm=luftmaske, st=stav, kjm=kjedemaske, omg=omgang

GARNOPPLYSNING

Järbo Garn AB TLF +46 26-27 30 30 E-POST info@jarbo.se

FLERE OPPSKRIFTER Se Järbo Garns hjemmeside www.jarbo.se

©COPYRIGHT Järbo Garn AB. Kopiering og publisering av

materiale og tekster er ikke tillatt uten etter avtale med

Järbo Garn AB.

FOTO Lasse Åbom — Fotografen i Gävle

GARDINKAPPE (A)

Første lengde: Legg opp 120 lm.

1. rad: Begynn i 4. lm fra nålen med 1 st, hekle videre slik: 1 st i hver lm 2 ggr, *2 lm, hopp over 2 lm, 1 st*, gjenta *-*, avslutt med 4 st.

2.-8. rad: Snu med 3 lm (= 1. st), 3 st i st, *2 lm, 1 st i st*, gjenta *-*, avslutt med 4 st i st. Forts å hekle ifølge diagrammet. **OBS!** Tom rute begynner alltid med 1 st, X = 4 st, XX = 7 st, osv .

Ved rundingen til spissen begynner raden med kjm over de m som skal felles.

Hekle 4 lengder som hekles sammen slik: Begynn ved oppleggskanten på 1. lengden og hekle om 1. st på 1. rad: 1 fm, 2 lm, 1 st om 1. st på 1. raden på 2. lengden, *1 lm, 1 st om neste st på 1. lengden, 1 lm, 1 st om neste st på 2. lengden*, gjenta *-*. Hekle på samme måte ved alle lengdene. Fest alle trådender. Træ bånd i hullraden mellom lengdene, rynk lett sammen og knytt en sløyfe. Brett ned de 4 øverste radene og sy til.

LØPER (B)

Løperen hekles fra midten. Legg opp 120 lm.

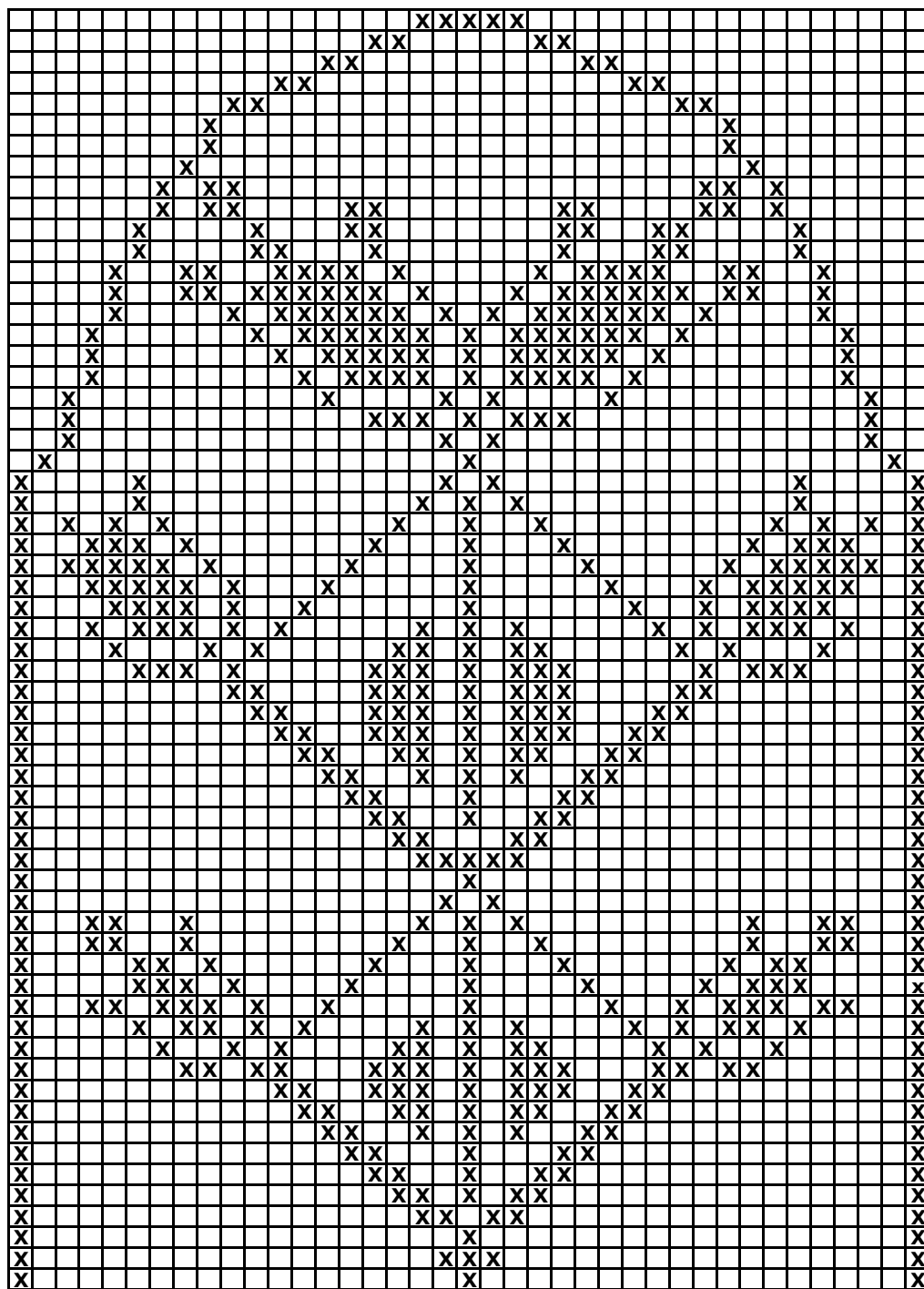
1.rad: Begynn i 4. lm fra nålen med 1 st, 1 st i hver lm 2 ggr, *2 lm hopp over 2 m, 1 st*, gjenta *-* 18 ggr, 3 st, gjenta *-* 18 ggr, 3 st. Dette er diagrammets 1. rad. Forts å hekle ifølge diagrammet. Ved rundingen til spissen begynner raden med kjm over de m som skal felles. Forts deretter langs oppleggskanten og hekle mønster i motsatt retning. Fest alle løse trådender.

VASKERÅD



Strikkede og heklede plagg bør vaskes separat på et ullvaskprogram, med vrangen ut og uten optisk blekemiddel. Unngå bløtlegging. Form plagget mens det er vått, og la det tørke liggende.

91080 Diagram



Begynn her

91080 Tegnforklaring

□ = 1 st, 2 lm

⊠ = 3 st

OBS! Tom rute begynner alltid med 1 st, X = 4 st, XX = 7 st, osv.