



VIOL eller JÄRBO 8/4

Løper eller festremse ca. 40 cm bred

Viol; 1 rapport ca. 3,5 cm (100 g viol rekker til ca. 75 cm).

8/4; 1 rapport ca. 5,5 cm (150 g 8/4 rekker til ca. 80 cm).



L
Ø
P
E
R

E
L
L
E
R



F
E
S
T
R
E
M
S
E



90456 Løper eller festremse

GARNKVALITET Viol eller Järbo 8/4
GARNALTERNATIV Järbo 12/3 (hesper å 200 g)
STØRRELSE Ca. 40 cm bred, 1 rapport med Viol ca. 3,5 cm, 1 rapport med 8/4 ca. 5,5 cm
GARNMENGDE 100 g Viol rekker til ca. 75 cm, 150 g 8/4 rekker til ca. 80 cm
HEKLENÅL Nr. 1½ til viol og nr. 2½ til 8/4

VIOL

Legg opp 207 lm.

1. rad: 1 st i 9. lm fra nålen, (2 lm, hopp over 2 lm, 1 st) 66 ggr.

2-3. rad: 5 lm (= 1. st + 2 lm), 1 st i neste st, (2 lm, 1 st i neste st) 65 ggr, 2 lm, hopp over 2 lm, 1 st.

4. rad: 5 lm, 1 st i neste st, (2 lm, 1 st) 5 ggr, (2 st om de 2 lm, 1 st i st) 3 ggr, (2 lm, 1 st) 49 ggr, (2 st om de 2 lm, 1 st i st) 3 ggr, (2 lm, 1 st) 5 ggr, 2 lm, hopp over 2 lm, 1 st.

Fortsett å hekle ifølge diagrammet, med begynnelse på 5. rad, der tom rute = 2 lm, hopp over 2 m, 1 st, x = 4 st, xxx = 10 st, 1. tomme ruta på raden = 5 lm, 1 st i neste st.

Rundt den ferdige løperen hekles 1 rad fm: 2 fm om de rette rutene og 1 fm i m mellom annenhver rute, om hjørnerutene hekles 5 fm, slutt med 1 kjm i 1. fm.

OM VASKERÅD

Se garnets banderole.



8/4

Legg opp 129 lm.

1. rad: 1 st i 9. lm fra nålen, (2 lm, hopp over 2 lm, 1 st) 40 ggr.

2-3. rad: 5 lm (= 1. st + 2 lm), 1 st i neste st, (2 lm, 1 st i neste st) 39 ggr, 2 lm, hopp over 2 lm, 1 st.

4. rad: 5 lm, 1 st i neste st, (2 lm, 1 st) 5 ggr, (2 st om de 2 lm, 1 st i st) 3 ggr, (2 lm, 1 st) 23 ggr, (2 st om de 2 lm, 1 st i st) 3 ggr, (2 lm, 1 st) 5 ggr, 2 lm, hopp over 2 lm, 1 st.

Fortsett å hekle ifølge diagrammet, med begynnelse på 5. rad.

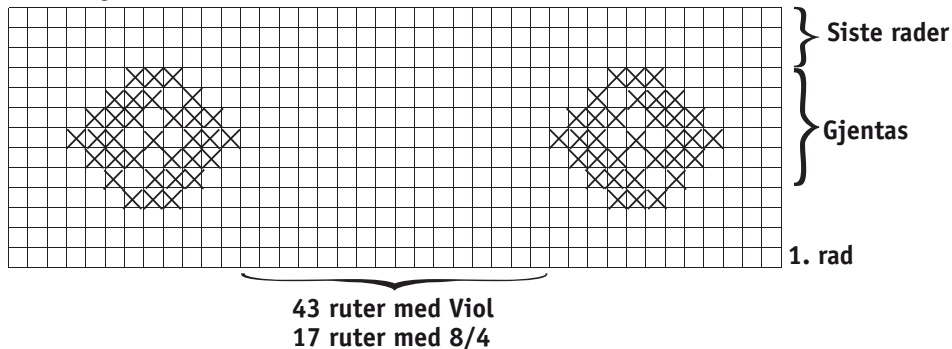
OM VASKERÅD

Se garnets banderole.



Tegnforklaringer og fm rundt den ferdige løperen; se under oppskriften til Viol.

90456 Diagram



OM VASKERÅD Se garnets banderole.

VED SPØRSMÅL OM OPPSKRIFTEN

DESIGN & OPPSKRIFT Gunilla Olmarker TLF 023-278 28

GARNOPPLYSNING Järbo Garn AB TLF 026-27 30 30 ©COPYRIGHT Järbo Garn AB

Kopiering og publisering av materiale og tekster er ikke tillatt uten etter avtale med Järbo Garn AB

TILBEHØR PÅ BORDEN DivasBoning, Gävle TLF 026-51 04 54

www.jarbo.se

Järbo
GARN
www.jarbo.se

